

Lutte contre les chardons : l'affaire de tous

Assemblée des Syndics du district de Morges
23 mars 2023

DGAV - Inspectorat phytosanitaire cantonal
Sandrine Sahli



Inspectorat phytosanitaire cantonal



Inspectorat phytosanitaire cantonal



Inspectorat phytosanitaire cantonal

Obligation d'annonce et de lutte :

5 organismes réglementés non de quarantaine



Feu bactérien
Erwinia amylovora



Chardon des champs
Cirsium arvense



Cirse laineux
Cirsium eriophorum



Cirse vulgaire
Cirsium vulgare

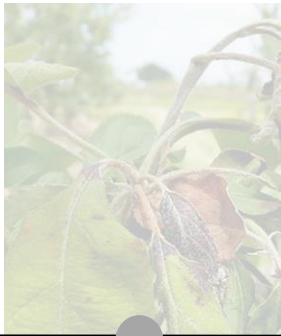


Folle avoine
Avena fatua

Inspectorat phytosanitaire cantonal

Obligation d'annonce et de lutte :

5 organismes réglementés non de quarantaine



Feu bactérien
Erwinia amylovora



Chardon des champs
Cirsium arvense



Cirse laineux
Cirsium eriophorum



Cirse vulgaire
Cirsium vulgare



Folle avoine
Avena fatua

Problématique chardons



cirse vulgaire



chardon des champs



cirse laineux



Problématique chardons

Plantes nuisibles à l'agriculture en raison de leur pouvoir de **prolifération** :



chardon des champs



Problématique chardons



chardon des champs



un puissant réseau de rhizomes

Problématique chardons







Problématique chardons



cirse vulgaire



chardon des champs



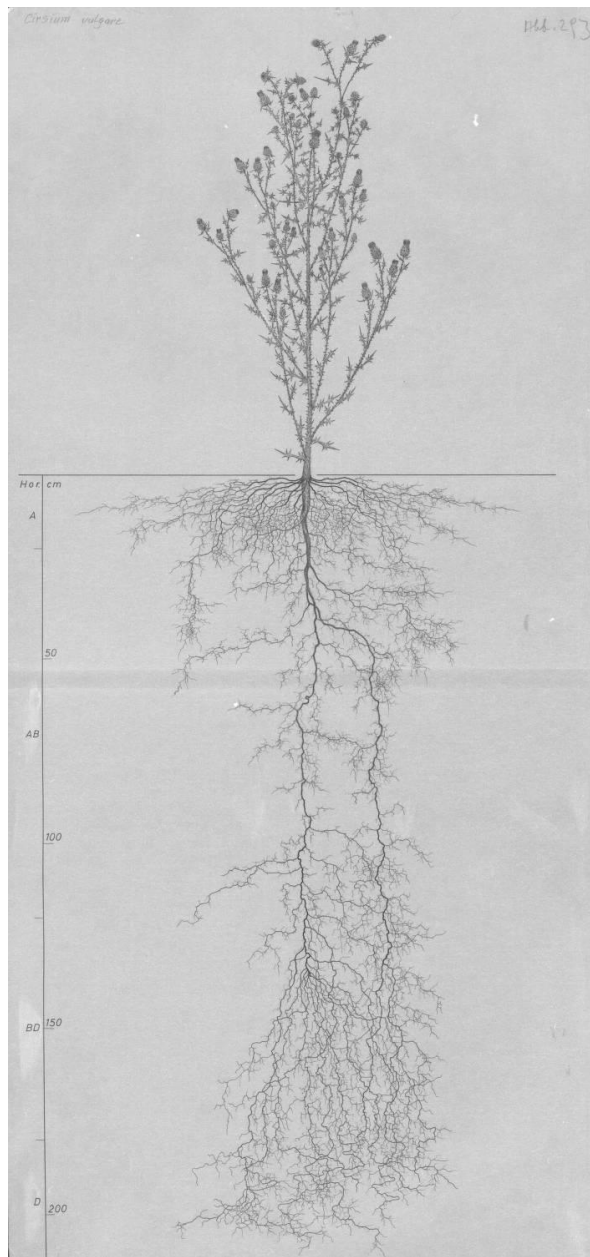
cirse laineux



**une unique racine
pivotante**

**reproduction
exclusivement par
les graines**

...



cirse vulgaire



cirse laineux



Cirsium vulgare

144.293



cirse vulgaire



cirse laineux

**... plantes souvent isolées
(foyers rares)**

Problématique chardons

Plantes nuisibles à l'agriculture en raison de leur pouvoir de **prolifération** :

Caractéristiques	
pouvoir de prolifération	- graines - rhizomes
dispersion	- vent : jusqu'à 150 m - machines agricoles
production de bourgeons	jusqu'à 15 / mètre de rhizome
production de graines	jusqu'à 250 / tige
viabilité des graines dans le sol	10 à 20 ans



une lutte à mettre en œuvre sans attendre et qui s'inscrit sur le long terme

Que disent les textes de loi ?



Règlement d'application de la loi sur l'agriculture vaudoise (RLVLAgr - 15.12.2010)

*Art. 13 – **lutte** contre la multiplication des plantes invasives nuisibles à l'agriculture considérée **d'intérêt public***



Règlement sur la protection des végétaux (RPV - 15.12.2010)

*Art. 14 – lutte **obligatoire** contre chardon des champs, cirse vulgaire, cirse laineux et folle avoine **sur le territoire vaudois***

Règlement sur la protection des végétaux

(RPV 15.12.2010)

Art. 14 - Lutte obligatoire sur territoire cantonal si risque de dissémination des graines en zone agricole :



terres agricoles



jardins privés



communes



chantiers



axes routiers



lisières de forêts



chemins de fer ...

Règlement sur la protection des végétaux

(RPV 15.12.2010)

Art. 14 - Elimination des plantes réglementées :



avant la formation
des graines



frais à la charge des **exploitants** ou à
défaut des **propriétaires** des biens-fonds

Règlement sur la protection des végétaux

(RPV 15.12.2010)

Art. 5 – Tâches des communes :

- 1 Assurer la surveillance phytosanitaire sur le territoire communal
- 2 Informer la population des mesures de prévention et de lutte
- 3 Annoncer les cas suspects
- 4 Exécuter les mesures de lutte ordonnées par le Canton :
procéder à l'exécution forcée aux frais du contrevenant

Bilan stratégie lutte chardons

Vers une coordination des différents acteurs concernés :
mieux comprendre les environnements de chacun



2017
chemins de fer

Stratégie
communication

responsables de
secteurs CFF



2020
axes routiers

Plan d'action
DGMR/SIERA

employés d'entretien
des routes



2023
terres agricoles

DGAV redéfinition
procédure chardons

préposés et
exploitants agricoles



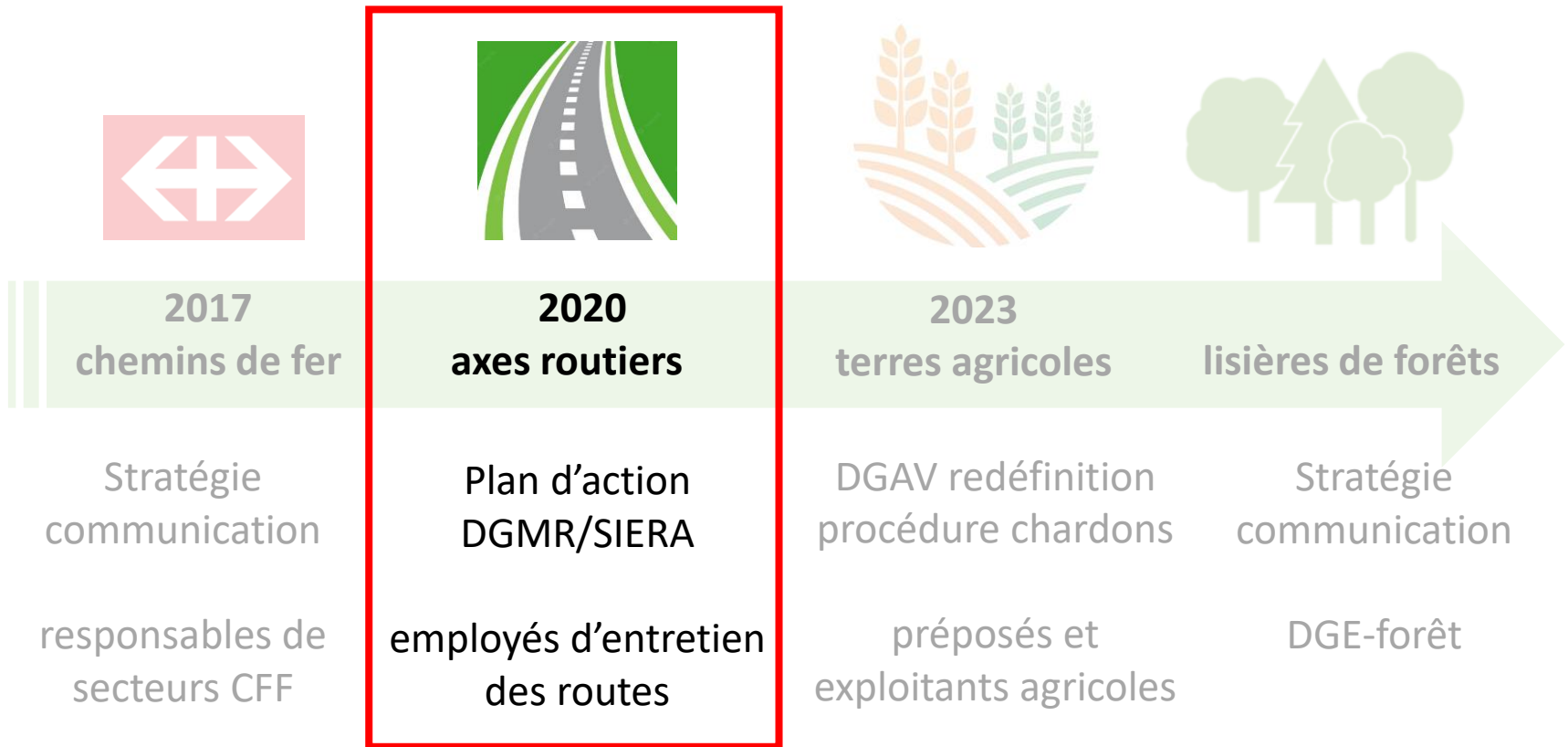
lisières de forêts

Stratégie
communication

DGE-forêt et
gardes forestiers

Bilan stratégie lutte chardons

Vers une coordination des différents acteurs concernés :
mieux comprendre les environnements de chacun



Plan d'action 2020 chardons et cirses



DGMR



siera

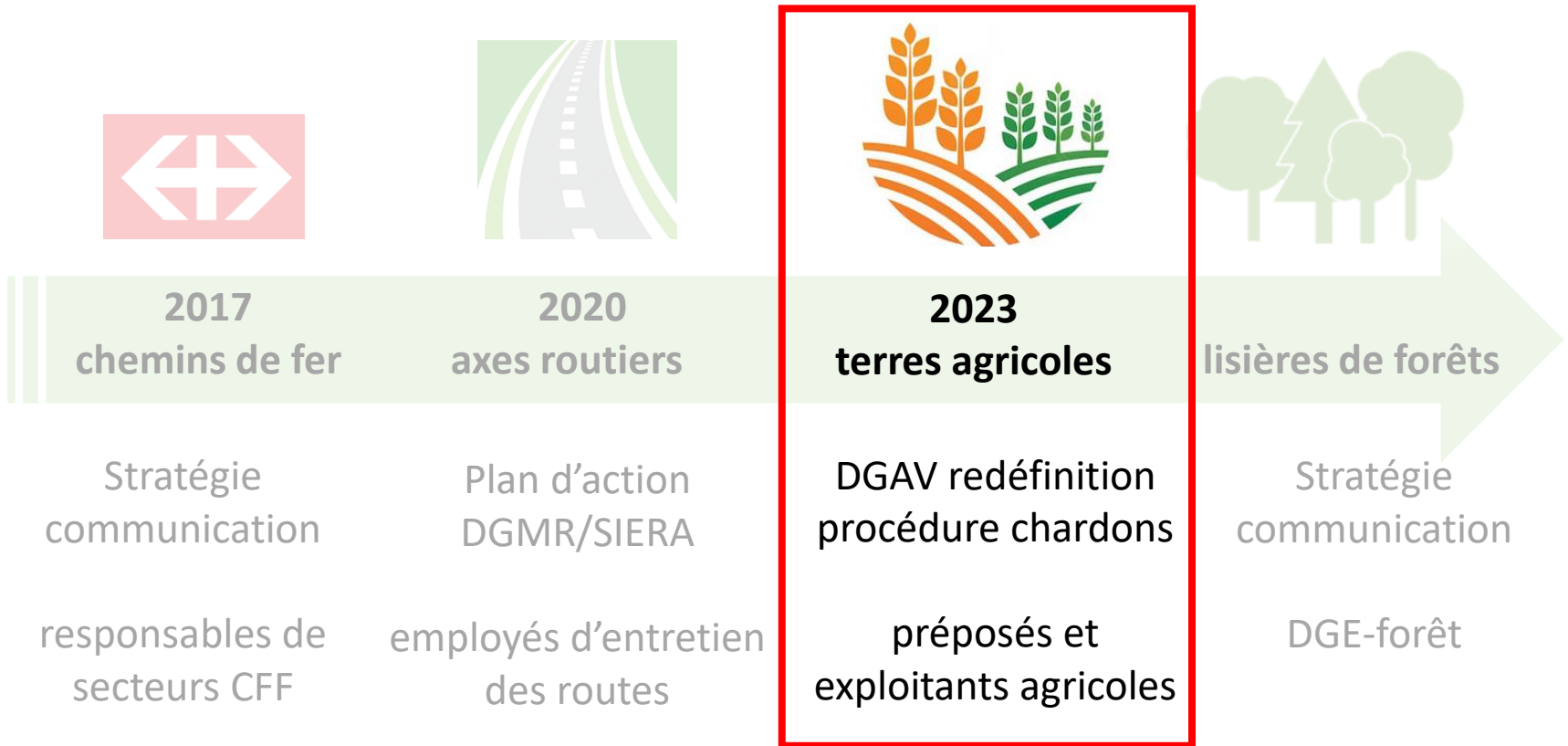
Service intercantonal d'entretien
du réseau autoroutier
Genève / Vaud / Fribourg

- Lutte = priorité sur routes nationales (200 km) et cantonales (1500 km)
 - Formation et sensibilisation du personnel
 - Lutte mécanique : fauche au moment opportun et concurrence végétale
 - Lutte accentuée à proximité des zones agricoles
- ➔ Situation qui va en s'améliorant : plan d'action fait ses preuves



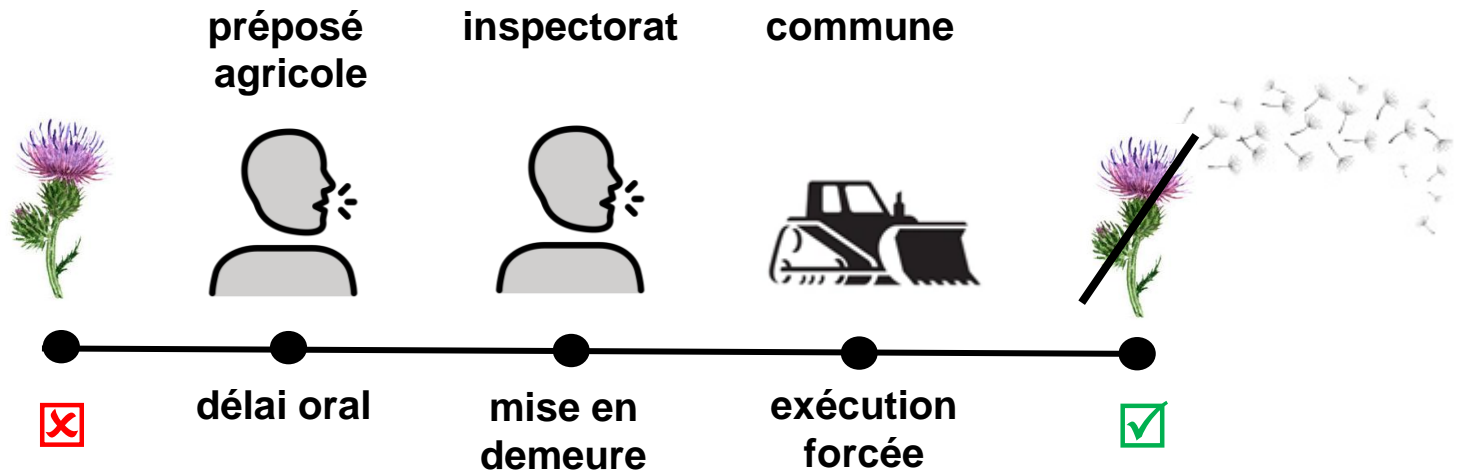
Bilan stratégie lutte chardons

Vers une coordination des différents acteurs concernés :
mieux comprendre les environnements de chacun



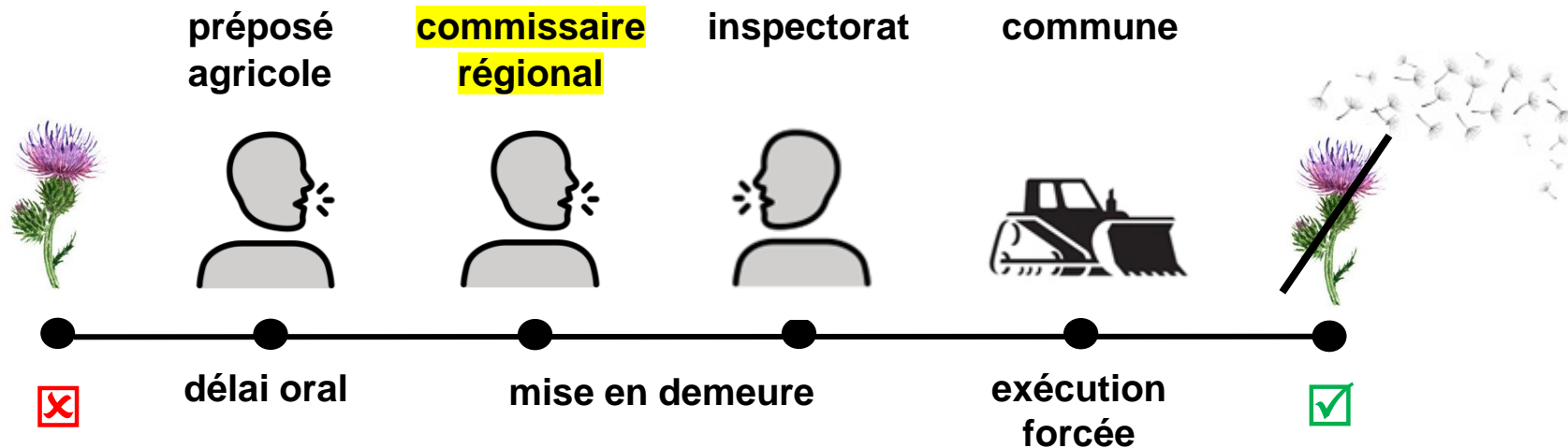
DGAV : redéfinition procédure chardons

jusqu'à 2022 :



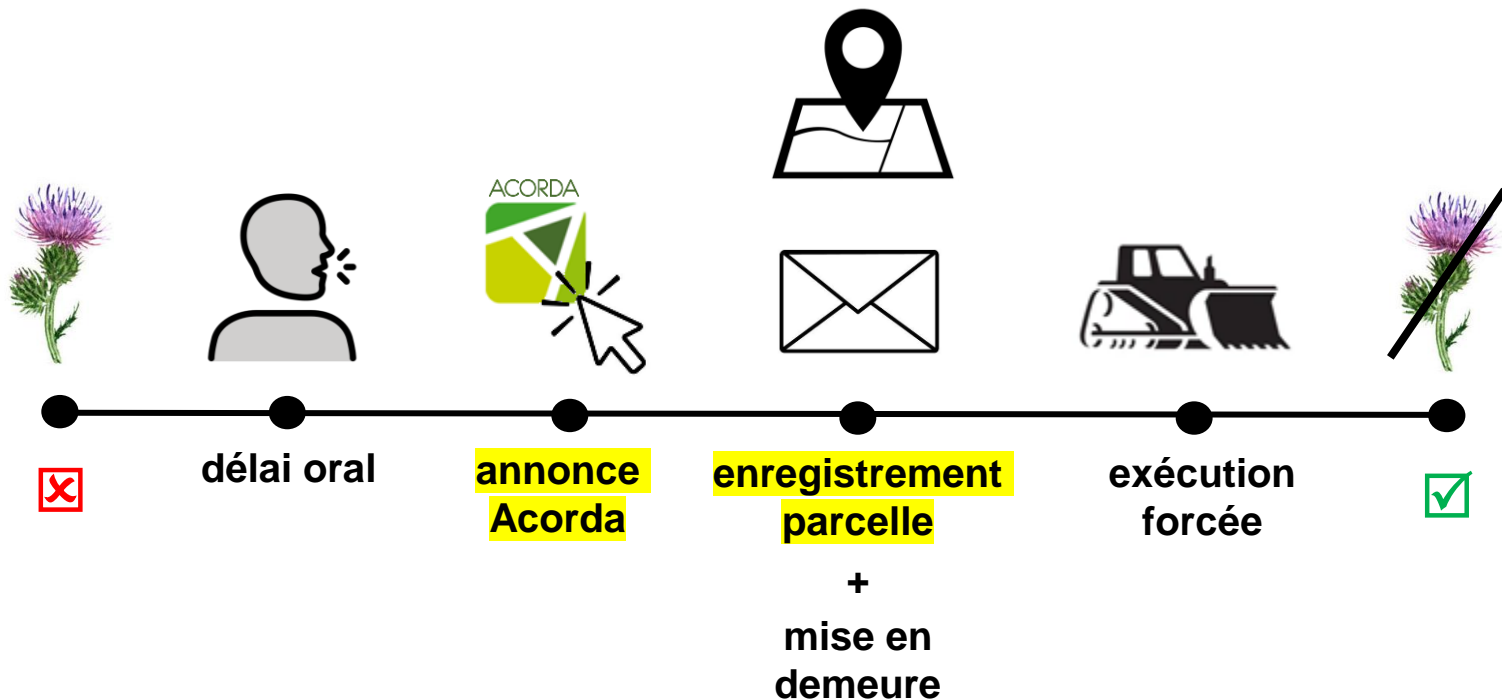
DGAV : redéfinition procédure chardons

dès **2023** :



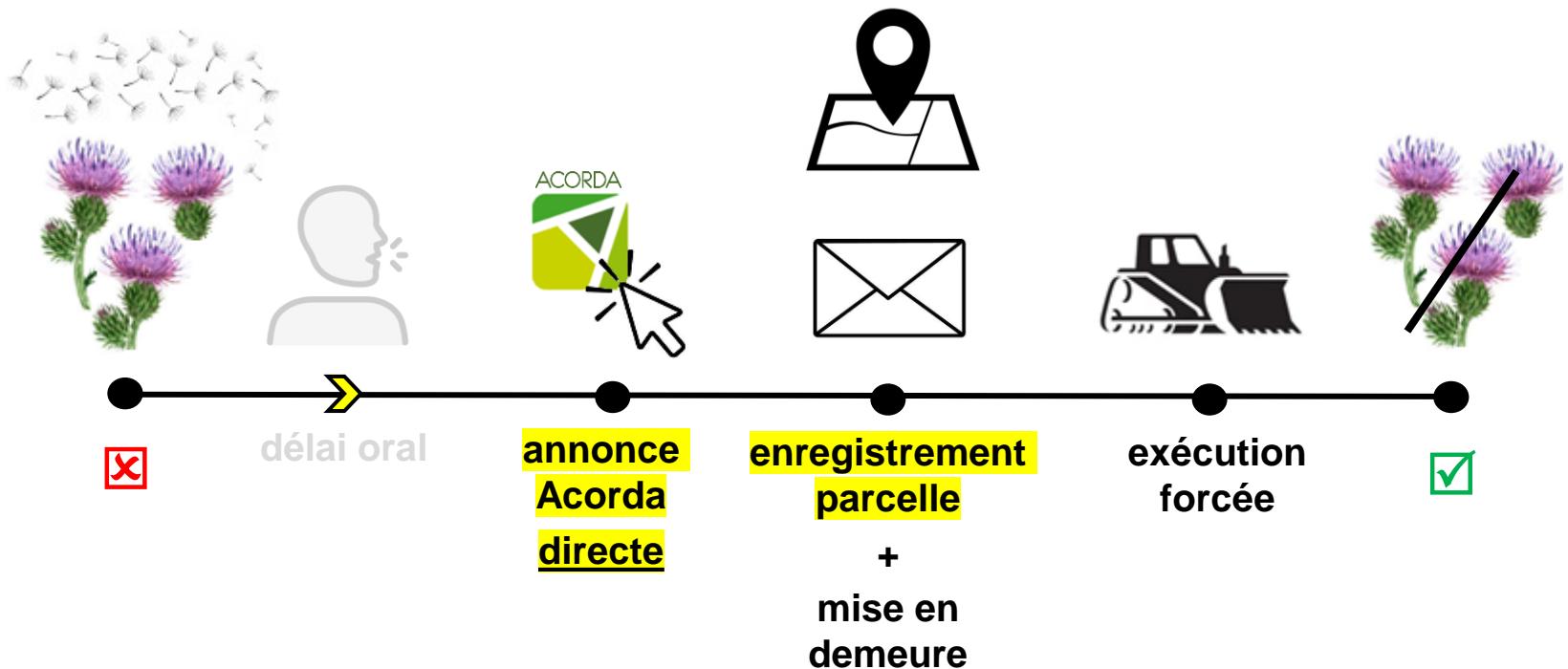
DGAV : redéfinition procédure chardons

dès 2023 - cas classique :



DGAV : redéfinition procédure chardons

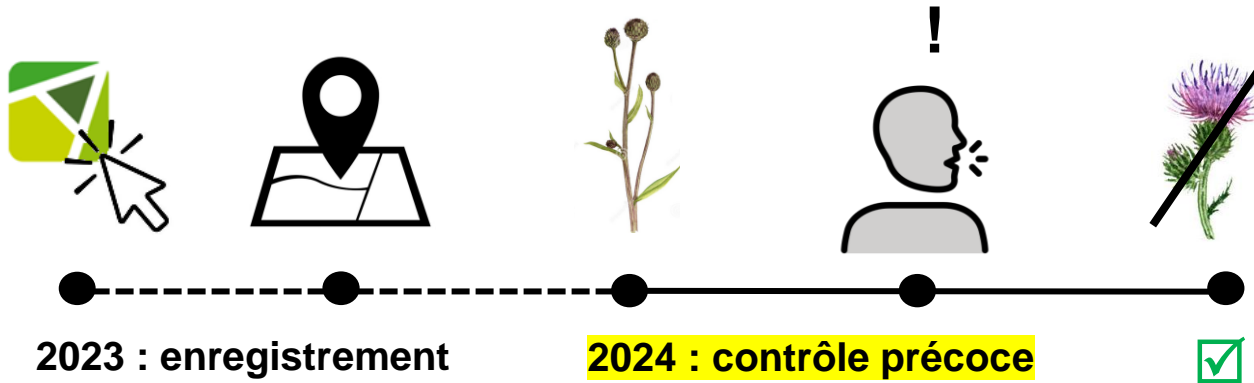
dès 2023 - cas critique :



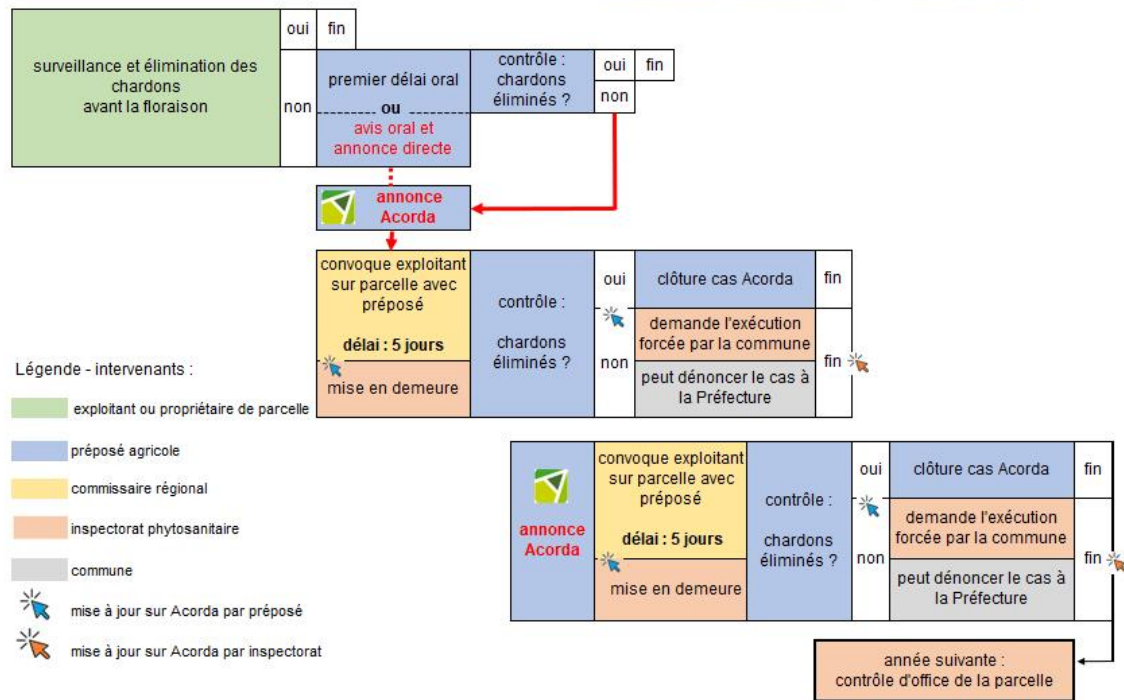
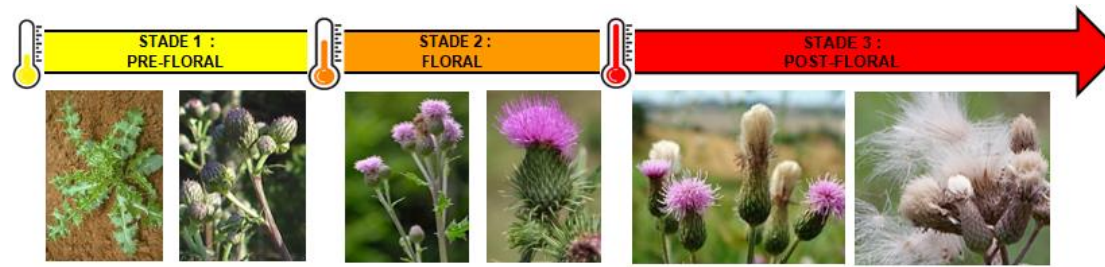
DGAV : redéfinition procédure chardons

dès 2023 :

suivi des cas critiques d'une année à l'autre :

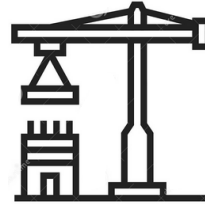


DGAV : redéfinition procédure chardons



- Légende - intervenants :
- exploitant ou propriétaire de parcelle
 - préposé agricole
 - commissaire régional
 - inspecteur phytosanitaire
 - commune
 - mise à jour sur Acorda par préposé
 - mise à jour sur Acorda par inspecteur

Communes : maintenir la vigilance



Perspectives du Canton : renforcer la communication et la sensibilisation

Fiches techniques :

identification,
confusions, lutte ...

Site officiel DGAV :

mise à jour de ressources
en ligne

Autres :

communiqués,
présentations ...

Communes : maintenir la vigilance

Charte des talus de routes communales DGMR / DGE :



- Fauche tardive = nécessité d'un suivi étroit des chardons
- Prioriser la lutte dans les secteurs en bordure des zones agricoles

Communes : maintenir la vigilance



Charte des talus de routes DGMR / DGE :

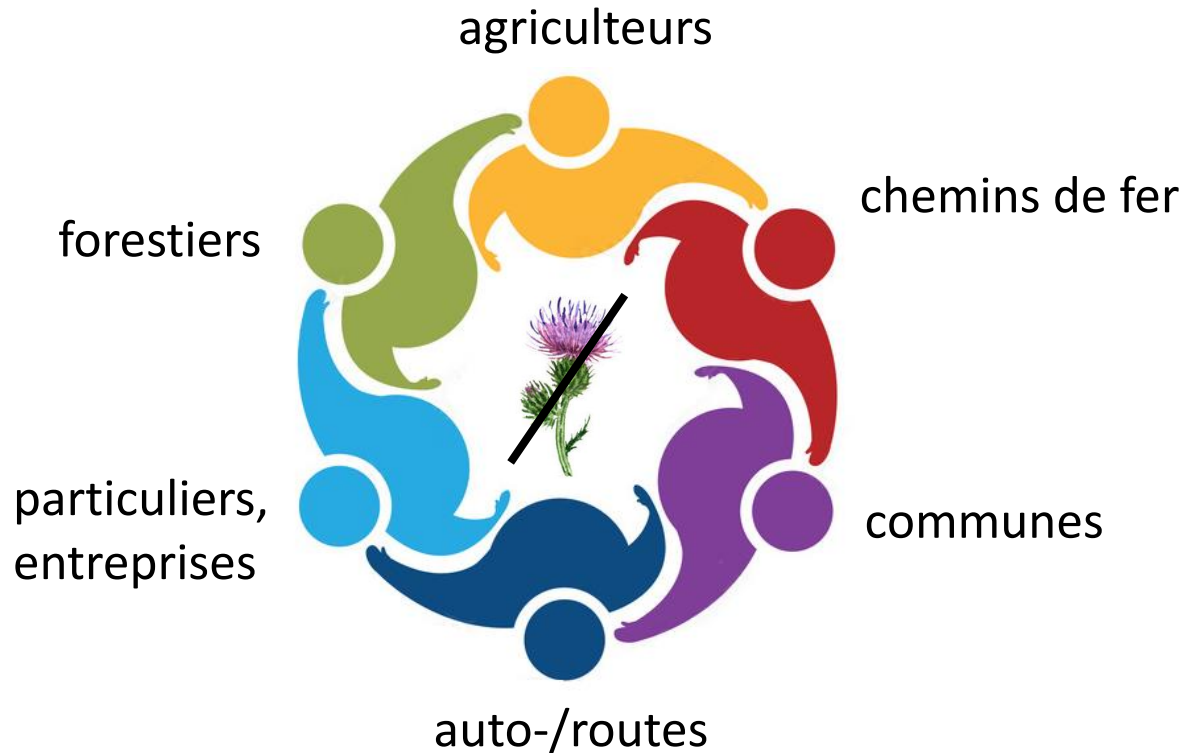
- Fauche tardive = nécessité d'un suivi étroit des chardons
- Prioriser la lutte dans les secteurs en bordure des zones agricoles

Procédure chardons DGAV et exécution forcée :



- Commune : partie prenante et décisive
- Réagir au plus vite

Lutte contre les chardons : l'affaire de tous





Merci de votre attention

Vos questions ?

Me contacter :

Sandrine Sahli

✉ inspectorat.phyto@vd.ch

☎ 021 316 65 79